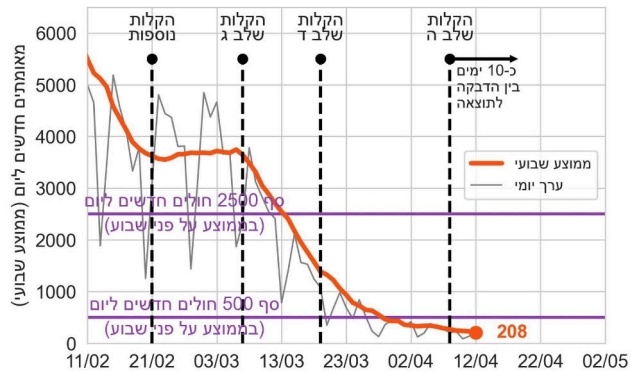


מספר חולים פעילים	מספר נפטרים יומי (שלשום, 13.4.21)	מספר בדיקות יומי	מתחסנים אתמול	מתחסנים במנה ראשונה במצטבר
3,399 (5,694 לפני שבוע)	6 (6,302 במצטבר)	55,970 (55,286 לפני שבוע)	9 אלף + 13 אלף (10 אלף לפני שבוע)	5.33 מיליון (עמוד 4) (88% מגילאי +50)

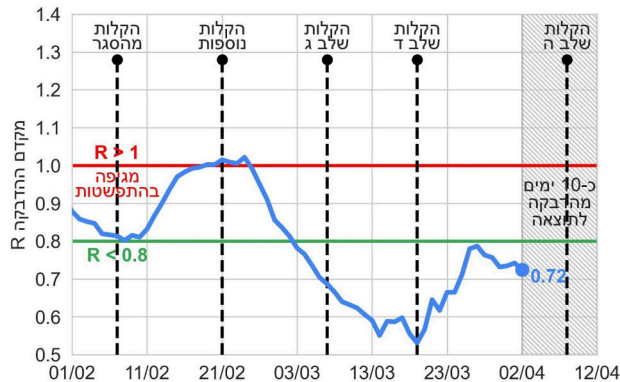
**עיקרי תמונת המצב היומית**

- הסוגיה המרכזית ממשיכה להיות מניעת כניסת זני נגיף בעייתיים מחו"ל. בחודשים האחרונים זוהו זנים הנקשרים בסיכון מוגבר להדבקה חוזרת של מחלימים (בפרט הזן הדרום אפריקאי, הזן הברזילאי וזן ניו-יורק). החשש הינו שזנים אלו ימשיכו להתפתח ולצבור מוטציות נוספות, עד שבשלב מסוים יאימו גם על מועילות החיסונים (ראו מסמך). ניהול הסיכון בישראל ביחס לכניסת וריאנטים שכאלה מחייב מאמץ למניעת כניסתם (בעיקר מדרום אמריקה ומרכזה, לצד ארה"ב ואירופה) וכן להגבלת תפוצתם בארץ. כניסה מבוקרת לישראל ומאמץ משותף של בדיקות, בידוד והתנהגות אחראית יסייעו בצמצום הסיכון.
- יזכר, כי ביהודה ובשומרון וכן בעזה, חווים הפלסטינים גל תחלואה משמעותי (ראו גרף תחלואה).
- המחסור בחיסונים בעולם. התחלואה במדינות רבות באירופה במגמת עלייה, וכך גם בהודו ובדרום אמריקה (קרוב ל-4,000 מתים ביממה בברזיל לבדה). על רקע זה, משבר החיסונים באירופה ובשאר העולם (קצב חיסון איטי לצד חשש מחיסוני אסטרא-זנקה) מביא להגברת הלחץ לרכישת חיסונים מתוצרת חברות פיזר ומודרנה, שנמצאו כיעילים ובטוחים ביותר. להבנתנו, עיכוב בהשלמת רכישת חיסוני ההמשך מחברת פיזר עבור ישראל, עלול לפגוע ביכולתנו לשמר את הישגים המרשימים של חיסונים אלה בארץ.
- התחסנות בארץ וחיסון מחלימים. יודגש, כי התחסנות נרחבת של האוכלוסייה היא הדרך היעילה ביותר לצמצם את תפוצתם של זני נגיף בעייתיים בישראל, גם אם אלו יוצרו בארץ וגם אם יחדרו מחו"ל. בנוסף, על רקע הסיכון להדבקה חוזרת של מחלימים, מזכירים כי מנת חיסון אחת משפרת מאוד את ההגנה של מחלימים מפני הוריאנטים הקיימים (ראו מסמך).
- חוזרים על המלצתנו החמה לכל מי שטרם התחסן והנו זכאי לכך (מחלימים ואחרים), לגשת ולהתחסן בהקדם האפשרי. מזכירים כי נכון להיום, יש עדיין יותר מ-200 אלף איש בגילאי 50 ויותר, אשר טרם התחסנו.
- היקף התחלואה בארץ ממשיך להיות נמוך מאוד, על רקע הישגי חיסון פיזר בישראל. למרות הסימנים המעודדים בעניין היקף התחלואה הנמוך, אנו ממליצים להיזהר משאננות, להמשיך להקפיד על ההנחיות, גם במהלך יום הזיכרון לחללי מערכות ישראל ויום העצמאות.

**מספר חולים חדשים בממוצע שבועי**



**מקדם ההדבקה R**



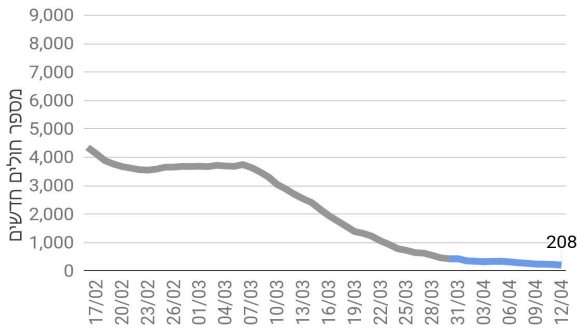
לפרטים נוספים על השיטה, חישוב על סמך מקורות מידע נוספים אשר מאפשרים להעריך את אי הוודאות (שהיא כ-±0.1), ו**שאלות ותשובות** ראו **קישור**.

מבוסס על הנתונים נכון ל-12 באפריל 23:59, ייתכנו שינויים בנתונים לאור עדכונים במערכת. <https://go.gov.il/covid19-status> לצפייה בנתונים בזמן אמת

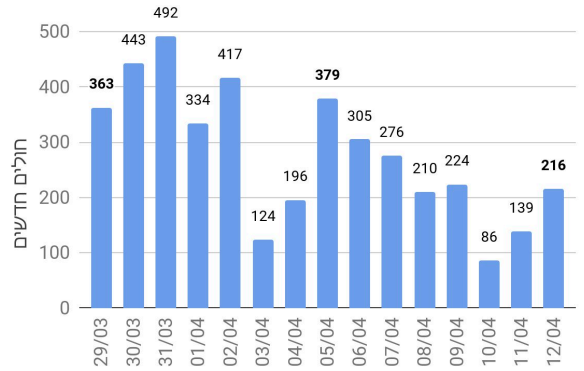
ערב יום הזיכרון תשפ"א, משרתי ומתנדבי מרכז המידע והידע למערכה בקורונה מרכינים את ראשיהם לזכר חללי מערכות ישראל ונפגעי פעולות האיבה ומתייחדים עם המשפחות השכולות...

### חולים חדשים

חודשיים אחרונים (ממוצע שבועי)

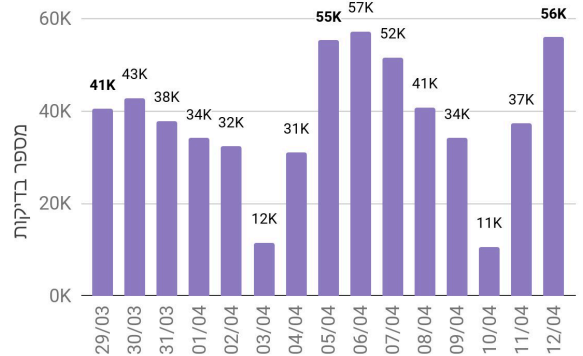
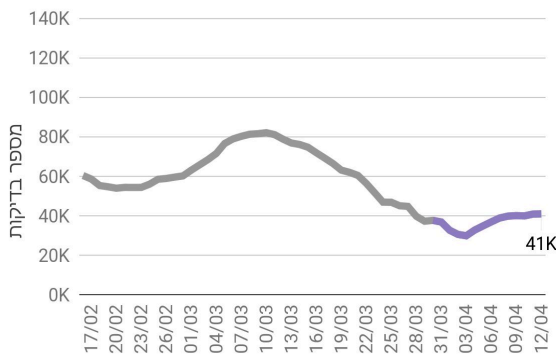


שבועיים אחרונים



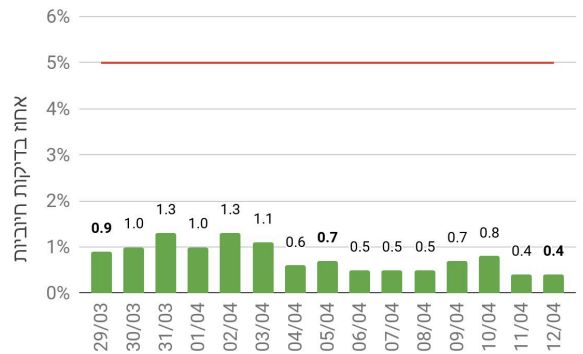
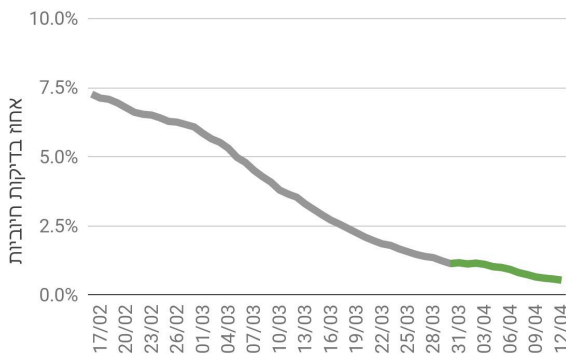
### מספר בדיקות

לא כולל בדיקות חוזרות של מחלימים



### אחוז בדיקות חיוביות

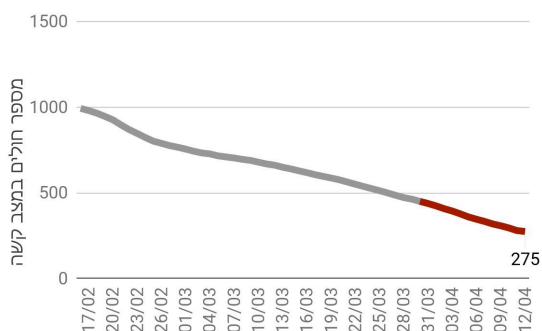
- לא כולל בדיקות חוזרות של מחלימים
- כולל בדיקות מגן אבות ואמהות



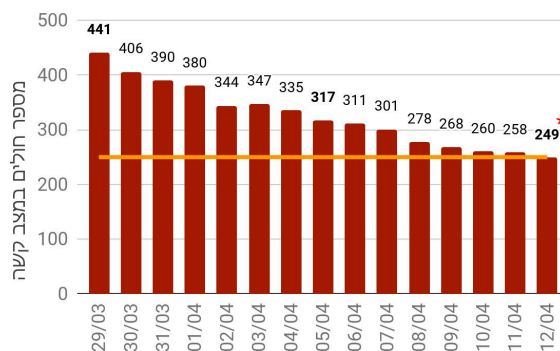
### חולים במצב קשה

מספר מאושפזים במצב קשה	שינוי במספר המאושפזים במצב קשה ביממה האחרונה	שינוי במספר המאושפזים במצב קשה בשבועיים האחרונים
249	-9	-192
	(-10 - שינוי ממוצע ליום בשבוע האחרון)	

חודשיים אחרונים (ממוצע שבועי)

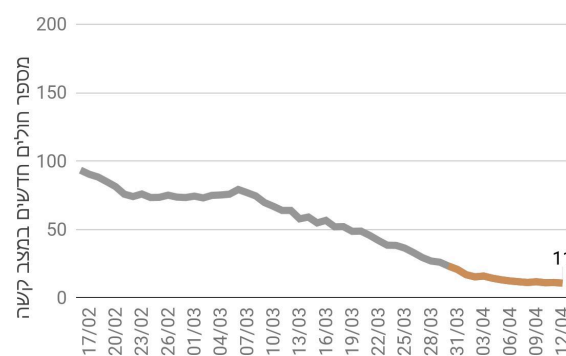


שבועיים אחרונים

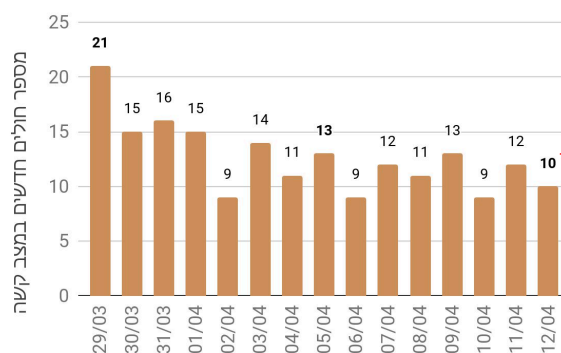


### חולים חדשים במצב קשה

חודשיים אחרונים (ממוצע שבועי)



שבועיים אחרונים

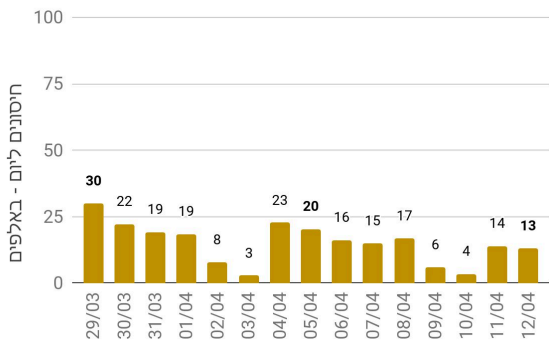


\* נתוני היום האחרון הינם חלקיים וצפויים להתעדכן במהלך היום

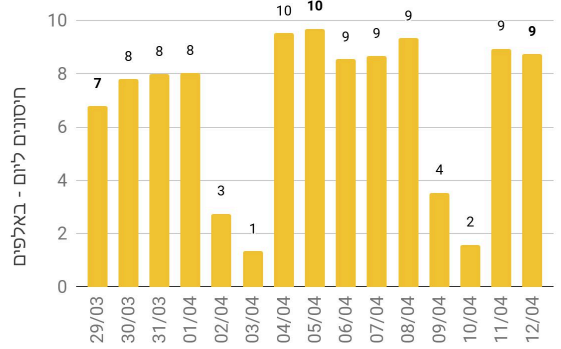
חיסונים

מתחסנים מנה ראשונה אתמול	מתחסנים ליום בממוצע שבועי מנה ראשונה + מנה שניה	אחוז מבני 50+ שחוסנו עד כה
9 אלף (10 אלף לפני שבוע)	7 אלף + 13 אלף	88%
מתחסנים מנה שניה אתמול		
13 אלף (20 אלף לפני שבוע)		

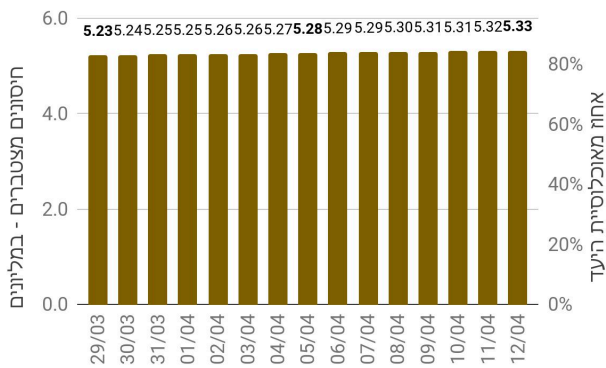
מתחסנים בפעם השניה בשבועיים האחרונים - יומי



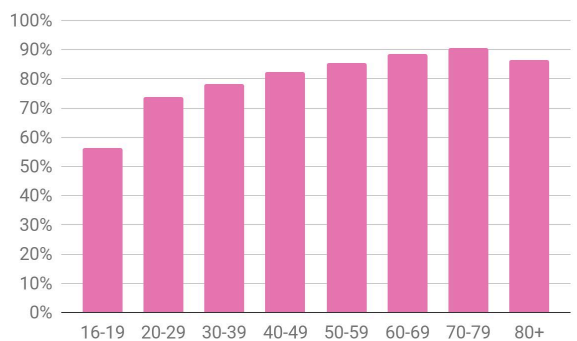
מתחסנים בפעם הראשונה בשבועיים האחרונים - יומי



מתחסנים בפעם הראשונה - מצטבר במיליונים



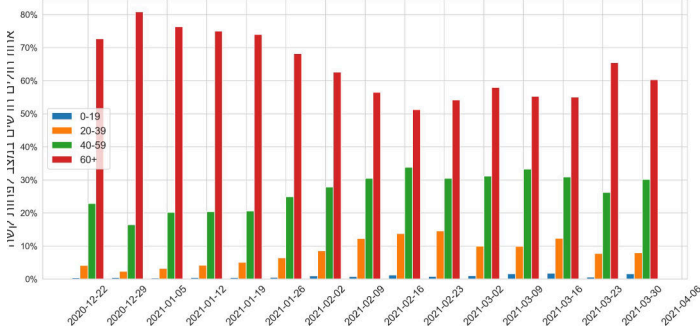
היקף המתחסנים במנה ראשונה מכל קבוצת גיל



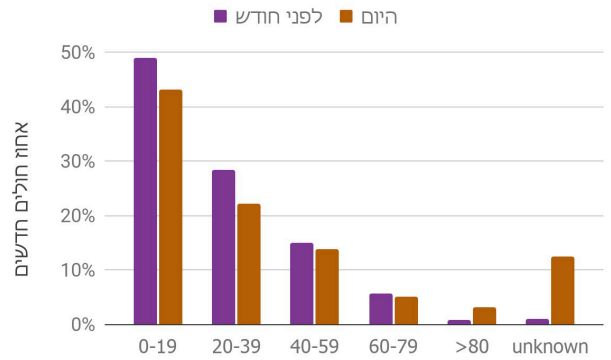
## גילאי חולים חדשים

### חולים חדשים במצב קשה

פילוח אחוז חולים חדשים במצב קשה לפחות קשה בכל שבוע מתוך כלל החולים במצב לפחות קשה באותו השבוע לפי קבוצת גיל



### כלל החולים החדשים



### חולים בקבוצת גיל בסיכון

(מעל גיל 60)

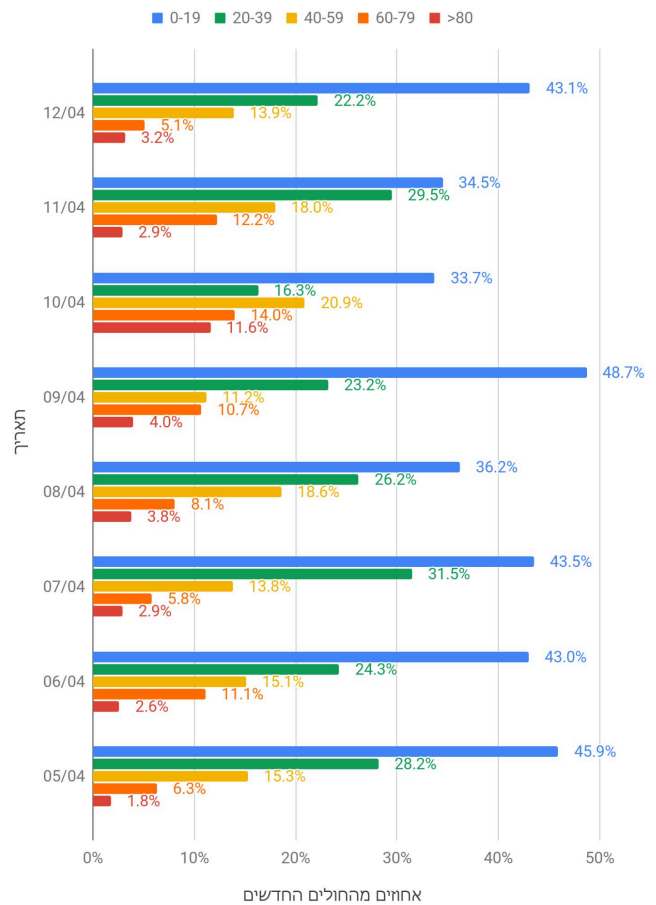
**17%**

ממוצע בגל הראשון

**10%**

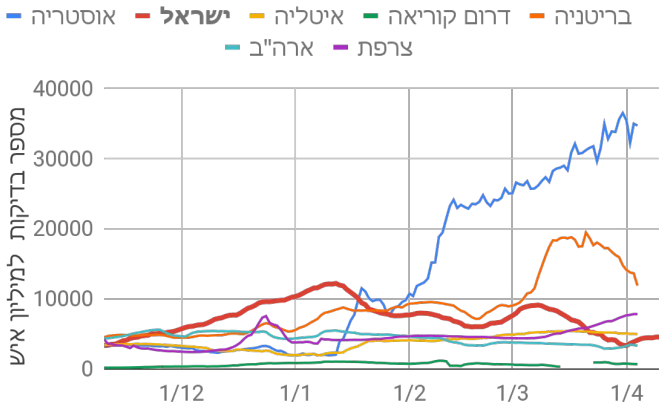
ממוצע חודשי

### התפלגות הגילאים בשבוע האחרון

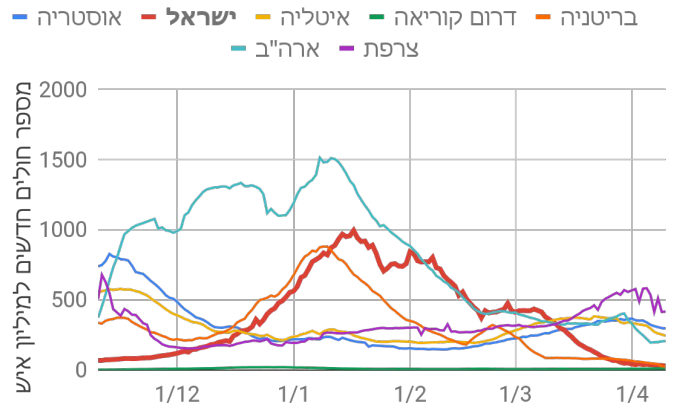


השוואה ביחס לעולם

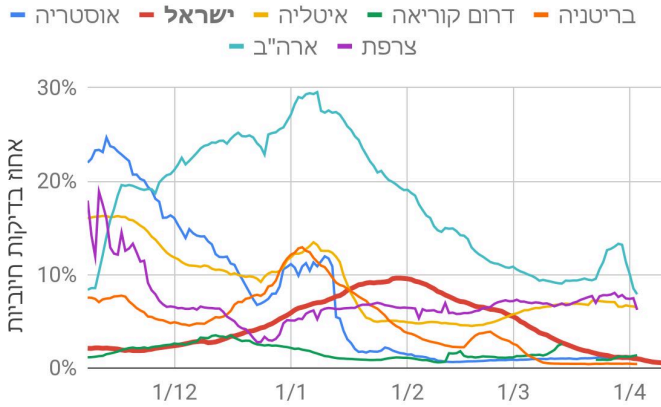
בדיקות ליום למיליון איש



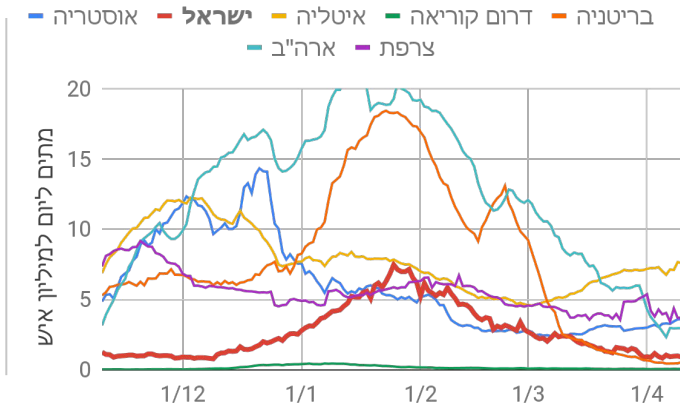
חולים חדשים ליום למיליון איש



אחוז בדיקות חיוביות



מתים ליום למיליון איש



\* הבדלים בין מדינות בשיטות המדידה יכולים להשפיע על השוואה.  
\* הערך עבור כל יום הוא הממוצע של שבעה ימים אחורה.