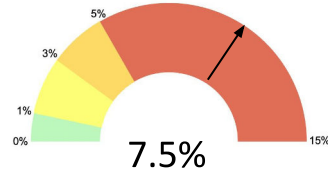
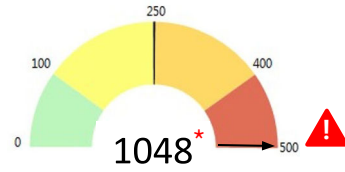
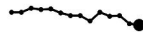


חולים מאומתים חדשים
(7,446 לפני שבוע)



אחוז בדיקות חיוביות
(8.9% ללא סקרים)



חולים במצב קשה
(1138 לפני שבוע, -32 מאתמול)

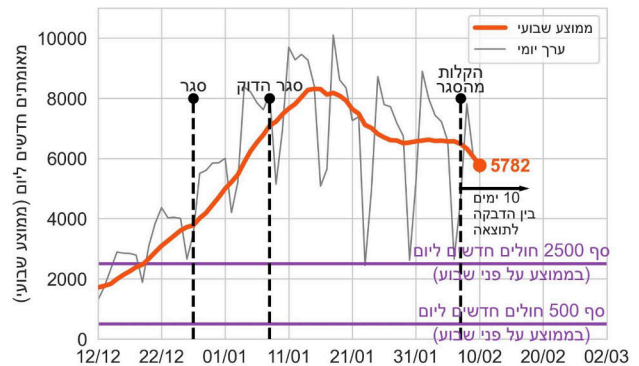
* נתוני היום האחרון הינם חלקיים וצפויים להתעדכן במהלך היום

מספר חולים פעילים	מספר נפטרים יומי (שלשום, 9.2.21)	מספר בדיקות יומי	מתחסנים אתמול מנה ראשונה + שניה	מתחסנים במנה ראשונה במצטבר
68,460 (לפני שבוע 74,672)	42 (במצטבר 5,241)	76,359 (לפני שבוע 83,426)	69 אלף + 70 אלף (59 אלף לפני שבוע)	3.69 מיליון (עמוד 4) (86% מגילאי +60)

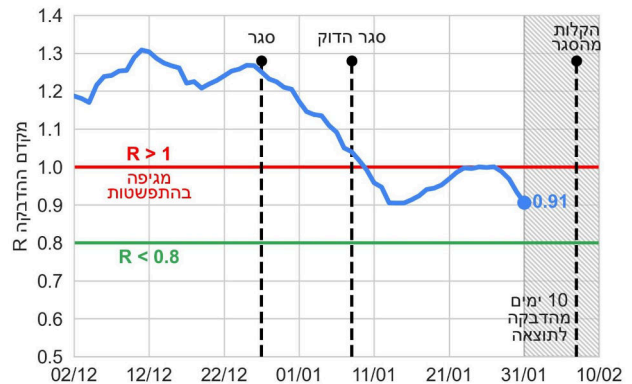
עיקרי תמונת המצב היומית

- התחלואה ממשיכה בהיקפים גבוהים מאוד, חרף ירידה מסוימת בה - שיעור החיוביים והעומס על בתי החולים ממשיכים להיות גבוהים. עם זאת, מספר החולים הקשים ומקדם ההדבקה ירדו מעט בימים האחרונים. לעת עתה, כל חולה מדביק בממוצע פחות מאדם אחד, באופן המסמן דעיכה מסוימת בהתפשטות המגפה.
- סימנים לשינוי תמהיל הגילאים של החולים הקשים - ישנה ירידה בשיעור המאומתים ובתחלואה הקשה בקרב המבוגרים בני 60+ (עמוד 4), ככל הנראה בהשפעת מבצע החיסונים. עם זאת, ניכרת עלייה במספר החולים במצב קשה החדשים בקרב הקבוצות הצעירות יותר, המהוות בשבוע האחרון כ-40% מהתחלואה הקשה החדשה. בשל היקף התחלואה הנרחב והעובדה שאוכלוסייה גדולה טרם חוסנה, שינוי תמהיל החולים אינו מביא בשלב זה לירידה משמעותית בתחלואה הקשה.
- בשבועות הקרובים צפויה עליה חדה בתחלואה, בגלל הסרת המגבלות ותפוצתו הנרחבת של הווריאנט הבריטי (המדבק בהרבה ביחס לזנים קודמים). יותר מאי פעם, נדרשת אחריות אישית והקפדה על ההנחיות (ראו מסמך).
- החיסונים הם הכלי היעיל ביותר להפחתת תחלואה קשה, גם מול הזנים החדשים (בפרט הבריטי והדרום אפריקאי שזוהו בארץ). אנו ממליצים לציבור להתחסן בהקדם; מדגישים שוב את החשיבות של הקפדה על הנחיות הריחוק החברתי, הימנעות מהתקהלויות, עטיית מסכות תקינות, שמירה על בידוד וביצוע בדיקות בעת הצורך - גם עבור מחלימים ומחוסנים.
- על רקע תחילת פתיחת מוסדות החינוך, יש להאיץ את מבצע החיסונים, למנוע הכנסת וריאנטים זרים, ולפתוח את הסגר באופן מבוקר במידת האפשר. על הסכנה בהתפרצויות במוסדות החינוך - ראו מסמך.
- לתת כתר (פירוט בעמוד 4) - ישראל מובילה בעולם במספר החיסונים לנפש והשלימה כמעט 6 מיליון מנות חיסון, מתוכן כ-2.3 מיליון במנה השנייה. עם זאת, השלמת חיסון האוכלוסייה המבוגרת (בני 60 ומעלה), כמעט שאינה מתקדמת יותר; נותרו כ-10% מאוכלוסייה זו (לאחר ניכוי המחלימים) שטרם חוסנו בחיסון ראשון. כך או כך, חסינות משמעותית מתחלואה קשה נרשמת לאחר שבעה ימים מיום קבלת המנה השנייה; עד להתחסנות רחבה בקרב קבוצות הגיל של 40-59, יוותר סיכון לתחלואה קשה באוכלוסייה.
- בעולם - בשל תחלואה גבוהה, קצב התחסנות איטי ונוכחות וריאנטים מדבקים, מדינות רבות באירופה מאריכות את הסגרים שהוטלו בתקופה האחרונה ומיישמות הגבלות נוספות כגון סגירת מערכות החינוך והמסחר. להרחבה - ראו מסמך.

מספר חולים חדשים בממוצע שבועי



מקדם ההדבקה R

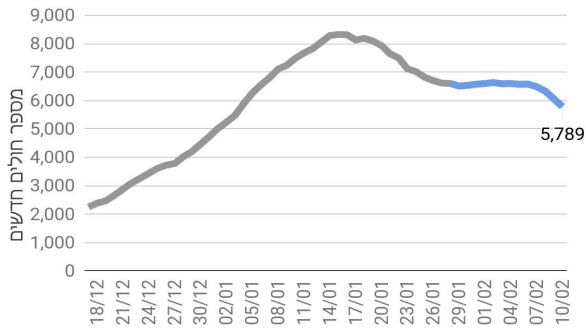


לפרטים נוספים על השיטה, חישוב על סמך מקורות מידע נוספים אשר מאפשרים להעריך את אי הוודאות (שהיא כ-±0.1), ו**שאלות ותשובות** ראו **קישור**.

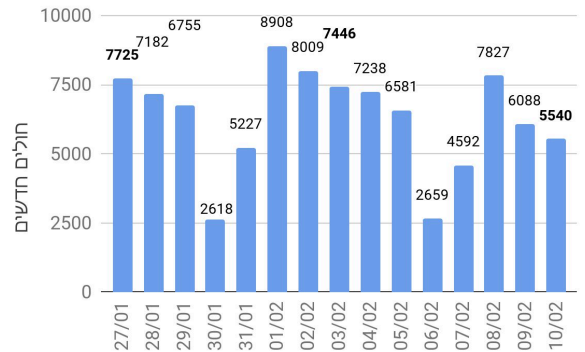
מבוסס על הנתונים נכון ל-10 בפברואר 2021, ייתכנו שינויים בנתונים לאור עדכונים במערכת. לצפייה בנתונים בזמן אמת <https://go.gov.il/covid19-status>

חולים חדשים

חודשיים אחרונים (ממוצע שבועי)

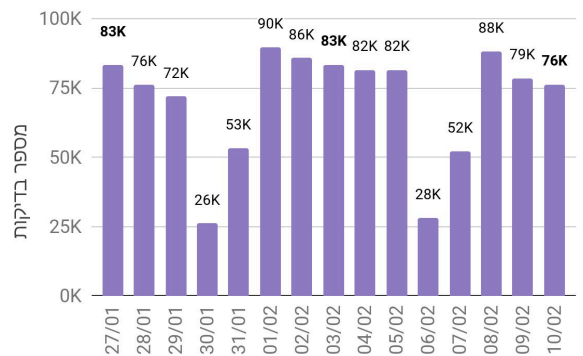
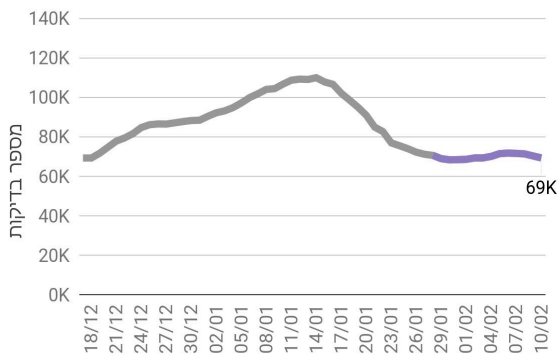


שבועיים אחרונים



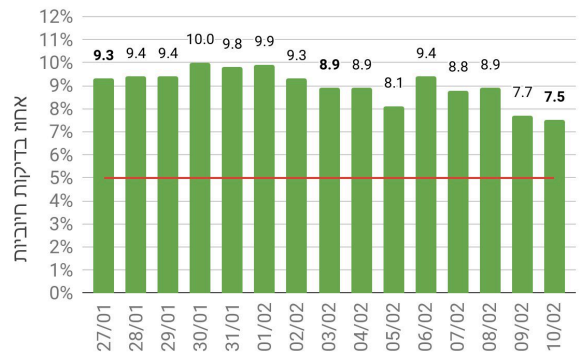
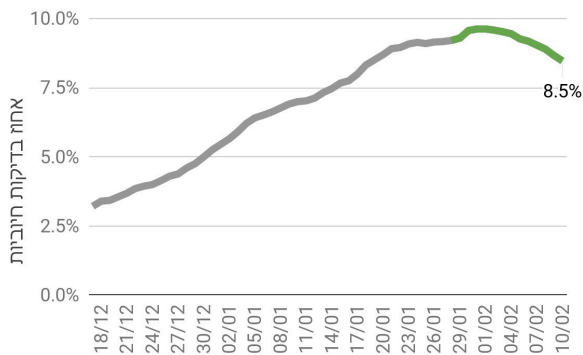
מספר בדיקות

לא כולל בדיקות חוזרות של מחלימים



אחוז בדיקות חיוביות

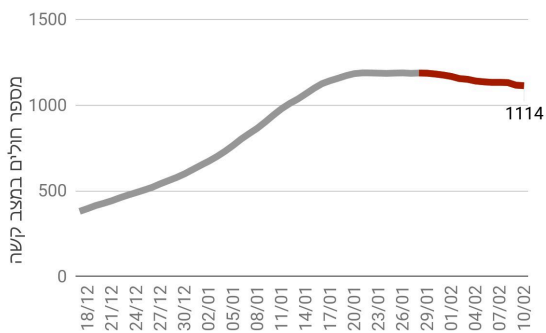
- לא כולל בדיקות חוזרות של מחלימים
- כולל בדיקות מגן אבות ואמהות ודיגום בני ישיבות



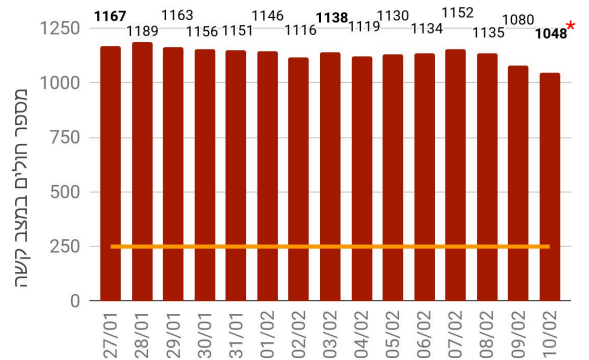
חולים במצב קשה

מספר מאושפזים במצב קשה	שינוי במספר המאושפזים במצב קשה ביממה האחרונה	שינוי במספר המאושפזים במצב קשה בשבועיים האחרונים
1,048	-32	-119
	(-13 שינוי ממוצע ליום בשבוע האחרון)	

חודשיים אחרונים (ממוצע שבועי)

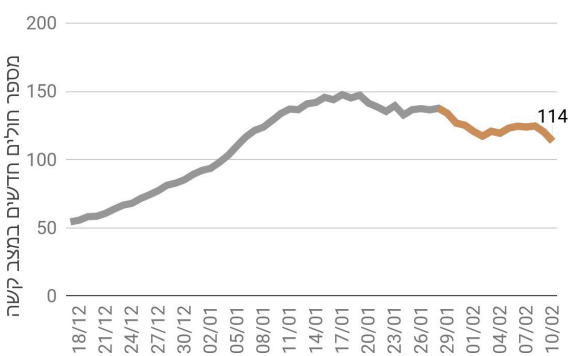


שבועיים אחרונים

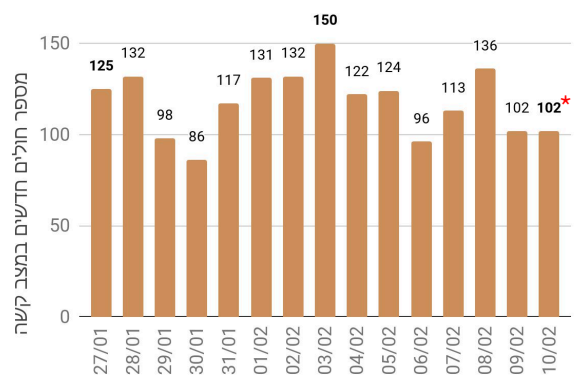


חולים חדשים במצב קשה

חודשיים אחרונים (ממוצע שבועי)



שבועיים אחרונים

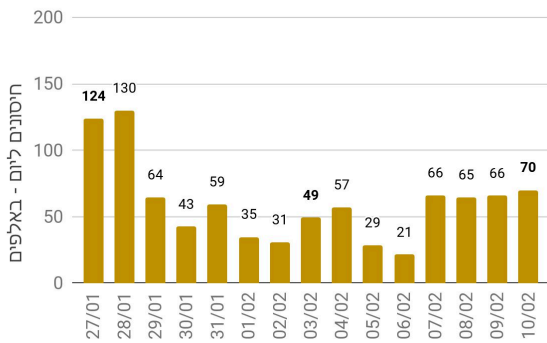


* נתוני היום האחרון הינם חלקיים וצפויים להתעדכן במהלך היום

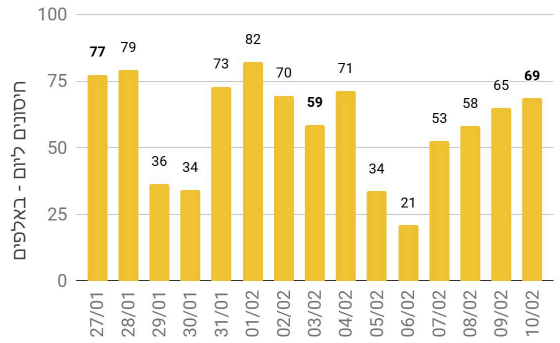
חיסונים

אחוז מבני 60+ שחוסנו עד כה	מתחסנים ליום בממוצע שבועי מנה ראשונה + מנה שניה	מתחסנים מנה שניה אתמול	מתחסנים מנה ראשונה אתמול
86%	54 אלף + 53 אלף	70 אלף (49 אלף לפני שבוע)	69 אלף (59 אלף לפני שבוע)

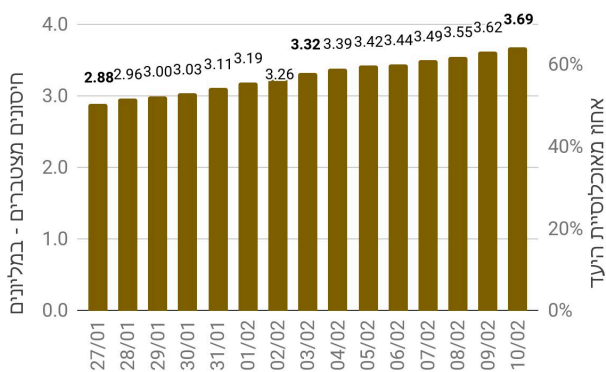
מתחסנים בפעם השניה בשבועיים האחרונים - יומי



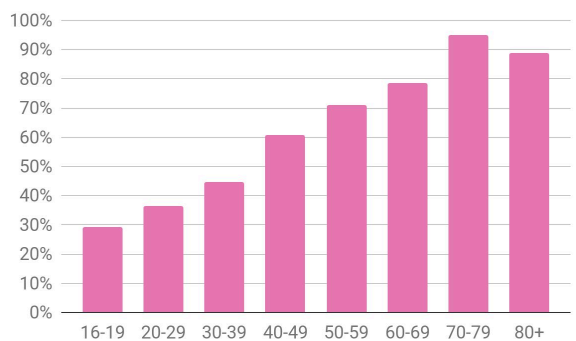
מתחסנים בפעם הראשונה בשבועיים האחרונים - יומי



מתחסנים בפעם הראשונה - מצטבר במליונים



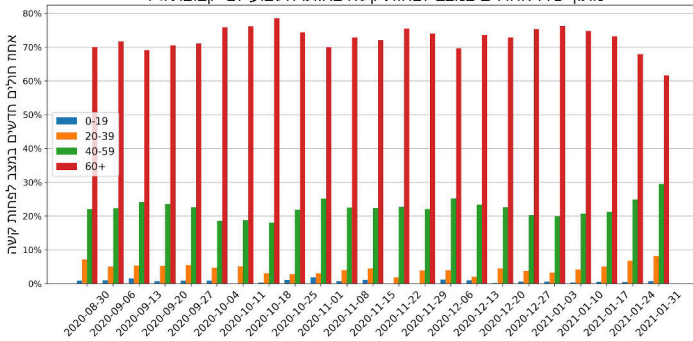
היקף המתחסנים במנה ראשונה מכל קבוצת גיל



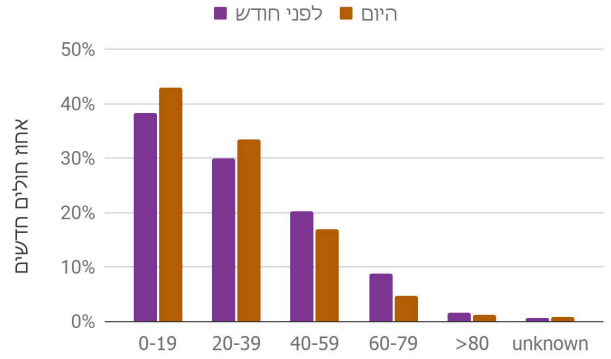
גילאי חולים חדשים

חולים חדשים במצב קשה

פילוח אחוז חולים חדשים במצב קשה לפחות קשה בכל שבוע מתוך כלל החולים במצב לפחות קשה באותו השבוע לפי קבוצת גיל



כלל החולים החדשים



חולים בקבוצת גיל בסיכון

(מעל גיל 60)

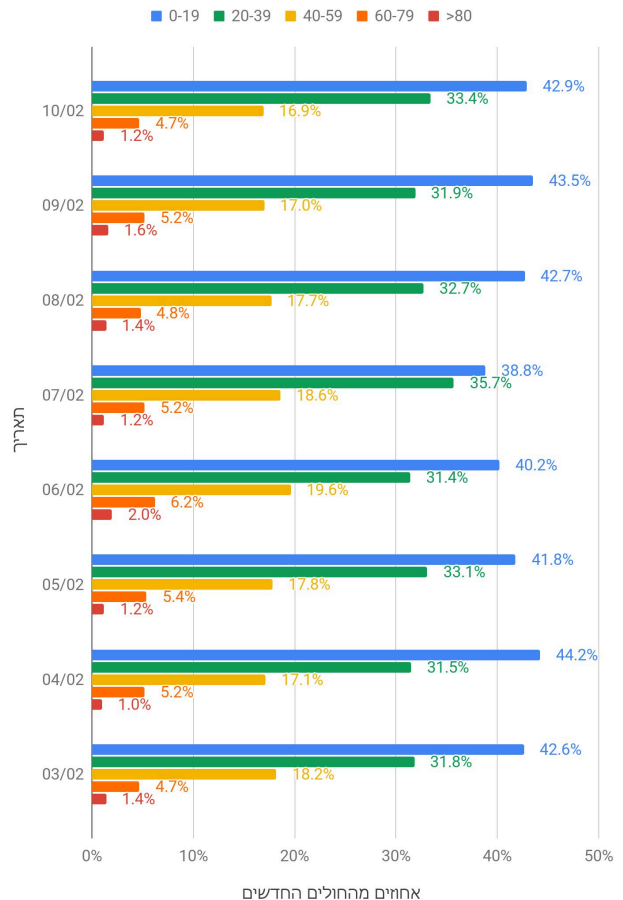
17%

ממוצע בגל הראשון

9%

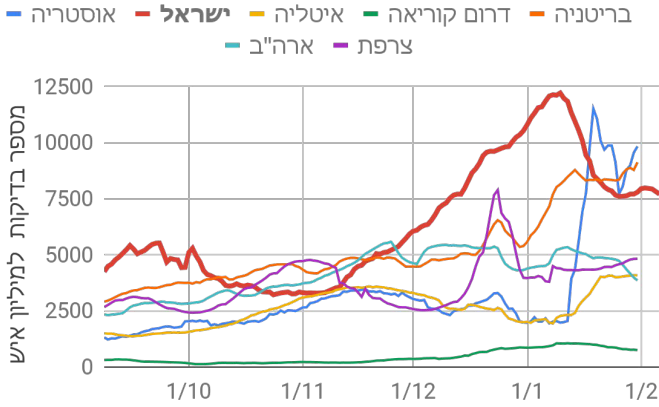
ממוצע חודשי

התפלגות הגילאים בשבוע האחרון

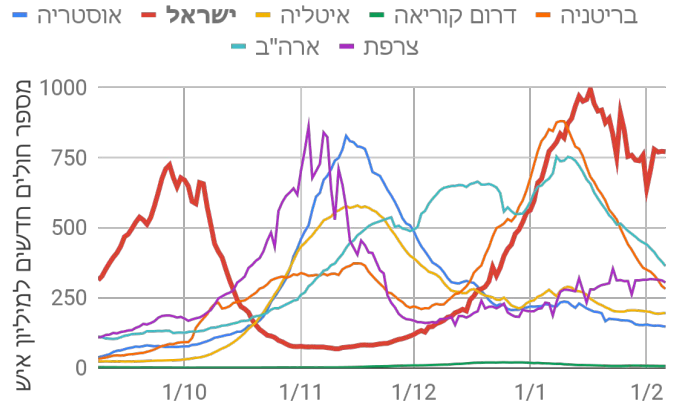


השוואה ביחס לעולם

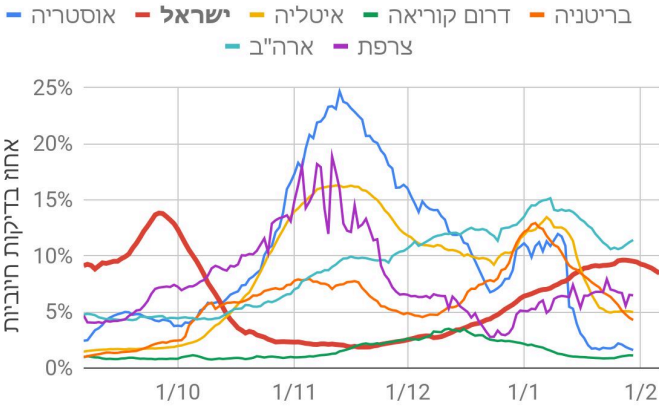
בדיקות ליום למיליון איש



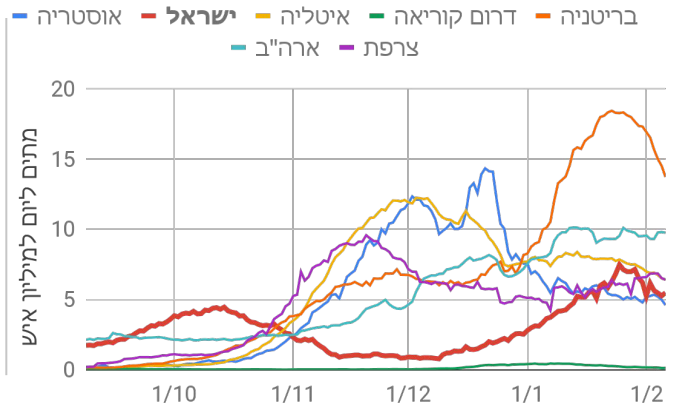
חולים חדשים ליום למיליון איש



אחוז בדיקות חיוביות



מתים ליום למיליון איש



* הבדלים בין מדינות בשיטות המדידה יכולים להשפיע על השוואה.
* הערך עבור כל יום הוא הממוצע של שבעה ימים אחורה.