



דוח סיכום שירותי בריאות לתלמיד בשנת הלימודים תשע"ט 2018-2019

שירותי בריאות לתלמיד ניתנו בשנת תשע"ח, לכ- 1.39 מיליון תלמידים בכיתות א'-ט. השירות ניתן בהתאם לחוזר ראש השירות "שירות בריאות לתלמיד" 12/2015, מפקח ומבוקר על ידי משרד הבריאות באמצעות לשכות הבריאות המחוזיות, בהתאם ל"נוהל פיקוח ובקרה בשירותי בריאות הציבור" 3/2010. בשנת הלימודים תשע"ו נערכו כ- 2150 בקרות על השירות הניתן לתלמידים. השירות ניתן במחוזות דרום, אשקלון וצפון, על ידי משרד הבריאות, במחוזות ירושלים, חיפה ונפת נתניה (ממחוז מרכז) על ידי חברת נטלי ובמחוזות ת"א ומרכז (ללא נפת נתניה) על ידי חברת פמי בריאות. במחוז צפון, במקביל לסל השירותים לתלמיד ניתן חלק מהשירות לילדים בטרם עלייתם לכיתה א' במסגרת "סל שירות בטיפת חלב" הכולל בדיקות סינון לראיה שמיעה וגדילה ומתן חיסוני השגרה MMRV, Tdap-IPV. פעילות דומה למתן חיסונים נעשית גם במחוז דרום.

במהלך שנת הלימודים תשע"ט הייתה התפרצות של מחלת החצבת בישראל, נותני השירות פעלו לחיסון תלמידים שנחשפו למחלה נגד חצבת, השלמת חיסונים לתלמידי כל הכיתות בבתי הספר ובמוקדי השלמה וחיסון תלמידי כיתה א'. פעילות זו חייבה שינויים רבים בתוכניות העבודה ושינויים בקביעת סדרי העדיפות למתן שאר החיסונים ולביצוע בדיקות הסינון בבתי הספר.

הדוח מציג את סיכום כיסוי הפעילויות שניתנו בבתי הספר בהתאם לשנת הלימודים תשע"ט ובהשוואה לשנים קודמות.



חיסונים

החיסונים הניתנים בבית הספר, הינם המשך של תוכנית החיסונים השגרתית הניתנת בגיל הינקות בטיפות חלב. שגרת החיסונים בבית הספר הינה:

כיתה א' חיסון MMRV (נגד חצבת, חזרת, אדמת ואבעבועות רוח)

כיתה ב' חיסון Tdap-IPV (נגד דפתריה, טטנוס, שעלת ושיתוק ילדים) וחיסון נגד שפעת

כיתה ג' חיסון נגד שפעת

כיתה ד' חיסון נגד שפעת

כיתה ח' חיסון Tdap (נגד דיפתריה, טטנוס ושעלת) וחיסון נגד נגיף הפילומה (HPV)

במחוזות דרום וצפון חלק מחיסוני השגרה בכיתות א', ב' ניתנים גם במסגרת טיפת חלב, טרם כניסת התלמידים לכיתה א'.

החיסונים ניתנים לכלל התלמידים, מלבד התלמידים שלהם יש הוריית נגד לחיסון, ובמקרים בהם אין הסכמת הורים למתן החיסון.

להלן נתוני כיסוי החיסונים בשנת הלימודים תשע"ט ובהשוואה לשנים הקודמות

טבלה 1: אחוז כיסוי ארצי של חיסונים בשנה"ל תשע"ט (באחוזים) לפי כיתה

חיסונים	MMRV כיתה א'	Tdap IPV כיתה ב'	שפעת כיתה ב'	שפעת כיתה ג'	שפעת כיתה ד'	Tdap כיתה ח'	HPV מנה 1 כיתה ח'	HPV מנה 2 כיתה ח'
אחוז כיסוי ארצי	97.8	95.7	45.5	36.4	30.5	94.6	58.8	48.8



**משרד
הבריאות**
לחיים בריאים יותר

שרותי בריאות הציבור
המחלקה לסייעוד בבריאות הציבור
Public Health Services - Department of Public Health Nursing

חיסון MMRV כיתה א'

טבלה 2: כיסוי חיסון MMRV כיתה א' בשנה"ל תשע"ט

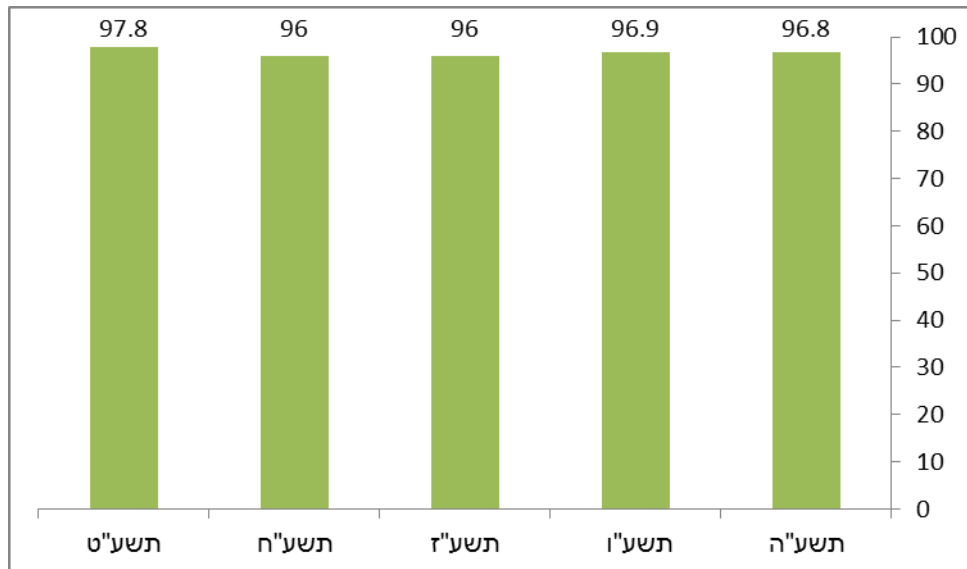
מחוז/ספק	מס' תלמידים	מספר מחוסנים	אחוז מחוסנים
ארצי	168,797	165062	97.8
לשכות הבריאות	53598	52085	97.2
אשקלון	10296	10134	98.4
דרום	17364	16508	95.1
צפון	25938	25443	98.1
נטלי	53733	52669	98.0
חיפה	16970	16583	97.7
ירושלים	28376	27819	98.0
נתניה	8387	8267	98.6
פמי בריאות	61466	60308	98.1
מרכז	39021	38288	98.1
תל אביב	22445	22020	98.1



שרותי בריאות הציבור
המחלקה לסייעוד בבריאות הציבור
Public Health Services - Department of Public Health Nursing

משרד
הבריאות
לחיים בריאים יותר

גרף 1: כיסוי חיסון ארצי MMRV כיתה א' בשנים תשע"ה-תשע"ט (באחוזים)





חיסון Tdap IPV כיתה ב'

טבלה 3: כיסוי חיסון Tdap IPV כיתה ב' בשנה"ל תשע"ט

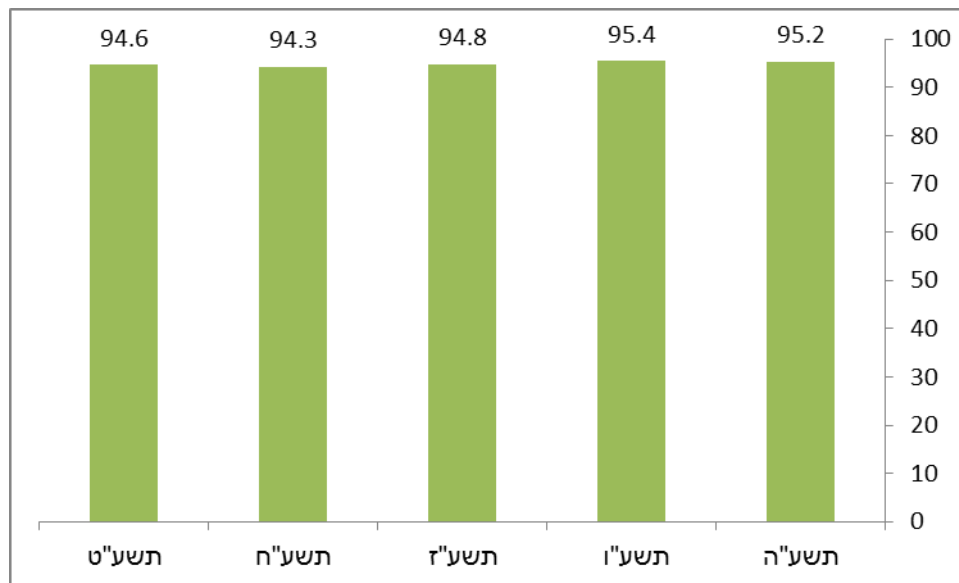
מחוז/ספק	מס' תלמידים	מספר מחוסנים	אחוז מחוסנים
ארצי	166442	159323	95.7
לשכות הבריאות	52380	50007	95.5
אשקלון	9696	9306	96.0
דרום	16399	15304	93.3
צפון	26285	25397	96.6
נטלי	53633	51248	95.6
חיפה	16794	16005	95.3
ירושלים	28305	26978	95.3
נתניה	8534	8265	96.8
פמי בריאות	60429	58068	96.1
מרכז	38874	37431	96.3
תל אביב	21555	20637	95.7



שרותי בריאות הציבור
המחלקה לסייעוד בבריאות הציבור
Public Health Services - Department of Public Health Nursing

משרד
הבריאות
לחיים בריאים יותר

גרף 2: כיסוי חיסון ארצי Tdap IPV כיתה ב' בשנים תשע"ה- תשע"ט (באחוזים)





**משרד
הבריאות**
לחיים בריאים יותר

שרותי בריאות הציבור

המחלקה לסייעוד בבריאות הציבור

Public Health Services - Department of Public Health Nursing

חיסון נגד שפעת

משנת הלימודים תשע"ז נוסף לשגרת החיסונים בבית הספר חיסון נגד שפעת הניתן במנה אחת לתלמידי כיתה ב',

משנת הלימודים תשע"ח ניתן גם בכיתות ג' ומשנת תשע"ט ניתן גם בכיתות ד'.

בתשע"ט החיסון שניתן הינו התרכיב המומת כנגד ארבעה זנים.

החיסון הינו עונתי ומומלץ לתת אותו לפני שיא עונת השפעת, לכן הוא ניתן ע"פ הנחיות משרד הבריאות מתחילת שנת

הלימודים ועד 31.12.18. בשל המשך פעילות התחלואה בשפעת השנה, הורחב מתן החיסון עד לתאריך 15.02.2019.

בעונת החורף 2015-2016, טרם התחלת החיסון בבתי ספר, שיעור ההתחסנות בקבוצת הגיל הרלוונטית היה 10.6%.

טבלה 4: כיסוי חיסון נגד שפעת כיתה ב' בשנה"ל תשע"ט

מחוז/ספק	מס' תלמידים	מספר מחוסנים	אחוז מחוסנים
ארצי	166442	75767	45.5
לשכות הבריאות	52380	22348	42.7
אשקלון	9696	4221	43.5
דרום	16399	6425	39.2
צפון	26285	11702	44.5
נטלי	53633	27122	50.6
חיפה	16794	9054	53.9
ירושלים	28305	13662	48.3
נתניה	8534	4406	51.6
פמי בריאות	60429	26297	43.5
מרכז	38874	18009	46.3
תל אביב	21555	8288	38.5



טבלה 5: כיסוי חיסון נגד שפעת כיתה ג' בשנה"ל תשע"ט

מחוז/ספק	מס' תלמידים	מספר מחוסנים	אחוז מחוסנים
ארצי	162718	59212	36.4
לשכות הבריאות	51338	18329	35.7
אשקלון	9569	1765	18.4
דרום	15860	5028	31.7
צפון	25909	11534	44.5
נטלי	52033	22228	42.7
חיפה	15988	7048	44.1
ירושלים	27555	11379	41.3
נתניה	8490	3801	44.8
פמי בריאות	59347	18657	31.4
מרכז	38356	12996	33.9
תל אביב	20991	5661	27.0



משרד הבריאות
לחיים בריאים יותר

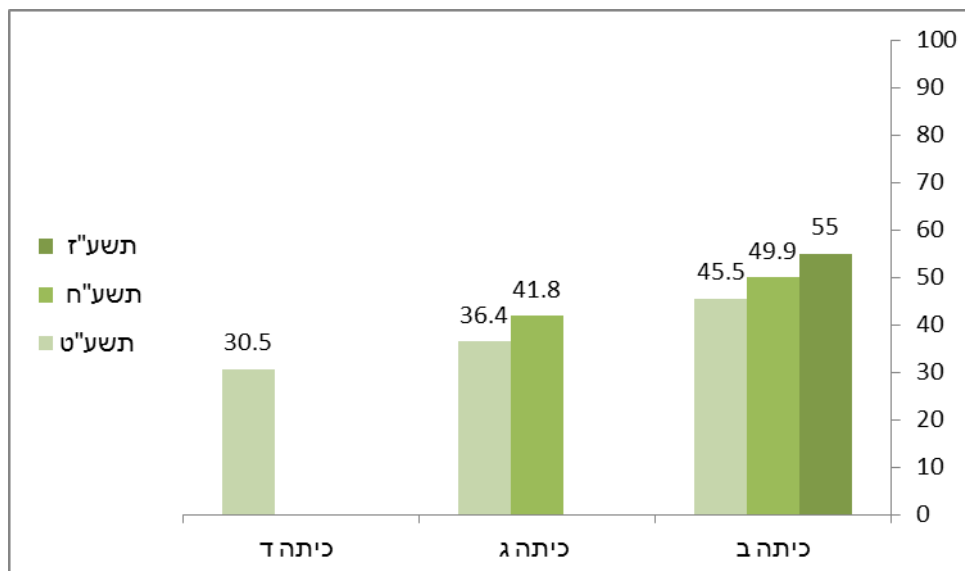
שרותי בריאות הציבור
המחלקה לסייעוד בבריאות הציבור
Public Health Services - Department of Public Health Nursing

טבלה 6: כיסוי חיסון נגד שפעת כיתה ד' בשנה"ל תשע"ט

מחוז/ספק	מס' תלמידים	מספר מחוסנים	אחוז מחוסנים
ארצי	157794	48175	30.5
לשכות הבריאות	49970	14460	28.9
אשקלון	9150	575	6.3
דרום	15525	3667	23.6
צפון	25295	10218	40.4
נטלי	50985	19205	37.7
חיפה	15852	5954	37.6
ירושלים	26790	10191	38.0
נתניה	8343	3060	36.7
פמי בריאות	56839	14510	25.5
מרכז	36645	9922	27.1
תל אביב	20194	4588	22.7

*בלשכת הבריאות אשקלון, תלמידים שלא חוסנו בבית הספר זומנו להתחסן במרכז השלמת חיסונים בלשכה עם הענות חלקית

גרף 3: כיסוי חיסון לשפעת בשנים תשע"ז-תשע"ט (באחוזים)





חיסון Tdap כיתה ח'

טבלה 6: כיסוי חיסון Tdap כיתה ח' בשנה"ל תשע"ט

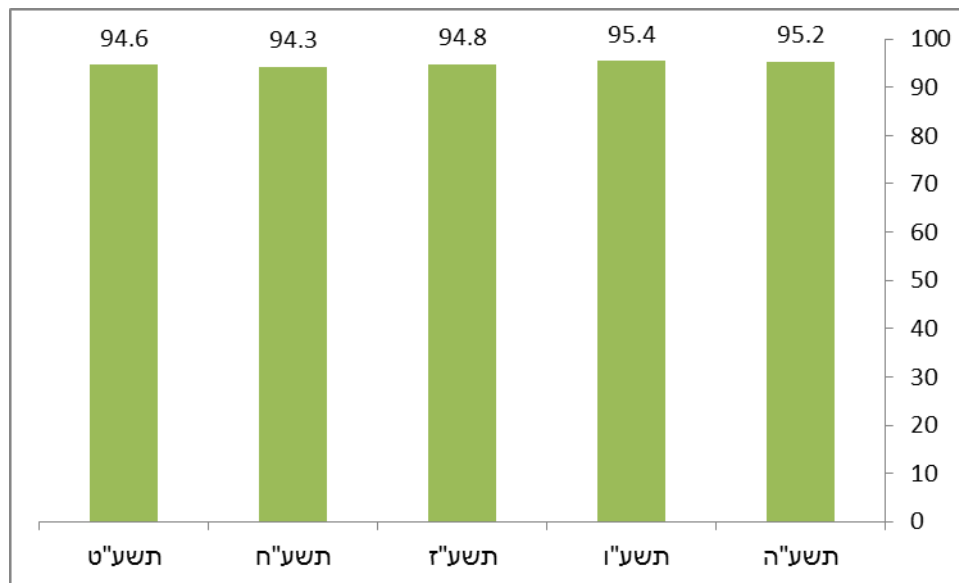
מחוז/ספק	מס' תלמידים	מספר מחוסנים	אחוז מחוסנים	אחוז סירוב
ארצי	146094	138234	94.6	2.8
לשכות הבריאות	47865	44558	93.1	2.1
אשקלון	8652	8194	94.7	2.0
דרום	13754	11862	86.2	3.0
צפון	25459	24502	96.2	1.7
נטלי	46841	44543	95.1	3.1
חיפה	15194	14370	94.6	4.1
ירושלים	23786	22616	95.1	2.5
נתניה	7861	7557	96.1	2.6
פמי בריאות	51388	49133	95.6	3.3
מרכז	33166	31750	95.7	3.2
תל אביב	18222	17383	95.4	3.5



שרותי בריאות הציבור
המחלקה לסייעוד בבריאות הציבור
Public Health Services - Department of Public Health Nursing

משרד
הבריאות
לחיים בריאים יותר

גרף 4: כיסוי חיסון ארצי Tdap כיתה ח' בשנים תשע"ה- תשע"ט (באחוזים)





חיסון HPV כיתה ח'

החיסון ניתן ע"פ שיגרה בכיתה ח' בשתי מנות (במרווח של 6 חודשים בין המנה הראשונה לשנייה), תלמידים שלא ניתן היה לחסנם במנה השנייה בכיתה ח', מוזמנים להשלמת החיסון בכיתה ט'.

טבלה 7: כיסוי חיסון HPV כיתה ח' בשנה"ל תשע"ט

מחוז/ספק	מס' תלמידים	מספר מחוסנים מנה 1	אחוז כיסוי מנה 1	מספר מחוסנים מנה 2	אחוז כיסוי מנה 2
ארצי	146094	85972	58.8	71267	48.8
לשכות הבריאות	47865	34513	72.1	23690	49.5
אשקלון	8652	4916	56.8	4357	50.4
דרום	13754	9018	65.6	245	1.8
צפון	25459	20579	80.8	19088	75.0
נטלי	46841	22158	47.3	20558	43.9
חיפה	15194	11499	75.7	10741	70.7
ירושלים	23786	4988	21.0	4496	18.9
נתניה	7861	5671	72.1	5321	67.7
פמי בריאות	51388	29301	57.0	27019	52.6
מרכז	33166	19634	59.2	18086	54.5
תל אביב	18222	9667	53.1	8933	49.0



משרד הבריאות
לחיים בריאים יותר

שרותי בריאות הציבור

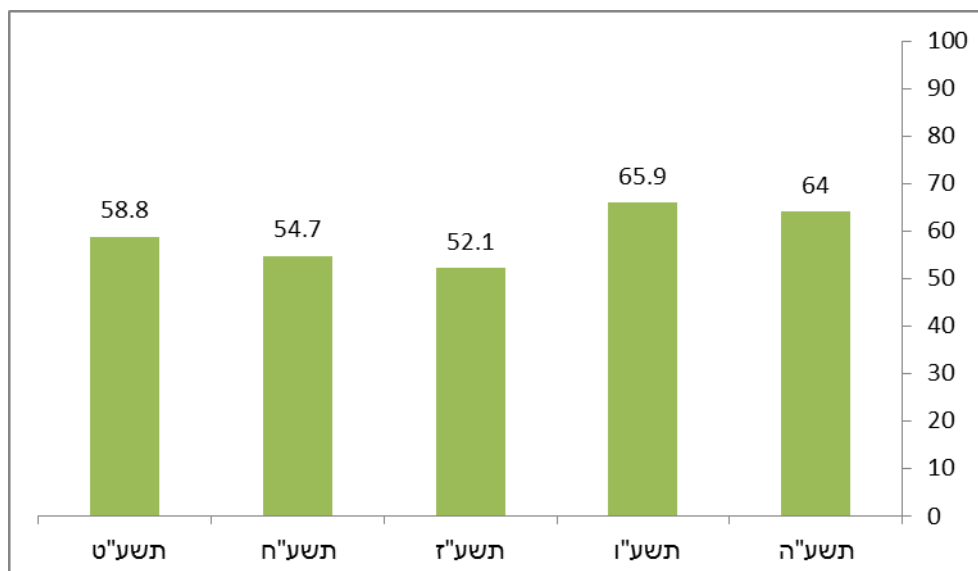
המחלקה לסייעוד בבריאות הציבור

Public Health Services - Department of Public Health Nursing

טבלה 8: כיסוי חיסון HPV כיתה ח' מנה 1 וסירוב לחיסון בשנה"ל תשע"ט

מחוז/ספק	מס' תלמידים	מספר מחוסנים מנה 1	אחוז כיסוי מנה 1	אחוז סירוב הורה לחיסון	אחוז סירוב בית ספר לחיסון
ארצי	146094	85972	58.8	21.0	18.3
לשכות הבריאות	47865	34513	72.1	20.6	1.9
אשקלון	8652	4916	56.8	32.3	3.9
דרום	13754	9018	65.6	21.6	2.0
צפון	25459	20579	80.8	16.1	1.1
נטלי	46841	22158	47.3	15.9	36.5
חיפה	15194	11499	75.7	18.8	5.5
ירושלים	23786	4988	21.0	11.1	67.4
נתניה	7861	5671	72.1	25.1	2.8
פמי בריאות	51388	29301	57.0	26.0	17.2
מרכז	33166	19634	59.2	28.6	12.5
תל אביב	18222	9667	53.1	21.2	25.6

גרף 5: כיסוי חיסון ארצי HPV כיתה ח' מנה 1 בשנים תשע"ה- תשע"ט (באחוזים)





בדיקות סקר

בדיקות סקר כוללות הערכת גדילה ובדיקת סינון לראיה ושמיעה, שמטרתן איתור מוקדם של תלמידים עם חשד לליקוי בריאותי, העלול להגביל את תפקודם והישגיהם הלימודיים. האחות מפנה את התלמידים עם חשד לליקוי להמשך בירור בקופה המבטחת, וממשיכה להיות בקשר עם תלמיד והוריו עד לקבלת תוצאות הבירור הרפואי. סל שירותי בריאות לתלמיד כולל בכיתה א' בדיקת סקר לשמיעה, ראיה והערכת גדילה, בכיתה ז' הערכת גדילה ובכיתה ח' בדיקת סקר לראיה. במחוז צפון בדיקות הסקר לתלמידי כיתות א' נעשות גם במסגרת טיפת חלב לילדים טרם עלייתם לכיתה א'. להלן נתוני כיסוי בדיקות הסקר בשנת הלימודים תשע"ח ובהשוואה לשנים הקודמות.

טבלה 9: אחוז כיסוי ארצי של בדיקות סקר בשנה"ל תשע"ז (באחוזים)

שמיעה כיתה א'	ראיה כיתה ח'	ראיה כיתה א'	הערכת גדילה כיתה ז'	הערכת גדילה כיתה א'	בדיקת סקר
97.3	93.8	98.0	91.3	96.5	אחוז כיסוי ארצי



בדיקת גדילה

לבדיקה זו שתי מטרות:

- ברמת הפרט, לאתר תלמידים עם חשד לגדילה לא תקינה והפנייה להמשך בירור וטיפול מתאים.
 - ברמת האוכלוסייה, לאתר אוכלוסיית ילדים בסיכון על מנת להפעיל תכניות התערבות מתאימות.
- בדיקות גדילה מתבצעות לכלל התלמידים, פרט לתלמידים שלא ניתן למדוד באמצעות הציוד המצוי בבית הספר (לדוגמא תלמידים המרותקים לכיסאות גלגלים).

טבלה 10: כיסוי בדיקת גדילה כיתה א' בשנה"ל תשע"ח (באחוזים)

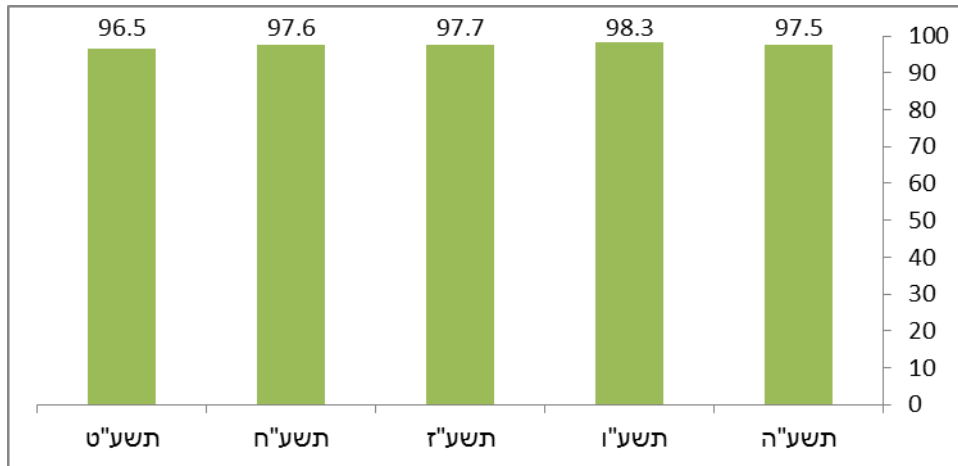
מחוז/ספק	מס' תלמידים	מועמדים	מספר נבדקים	אחוז כיסוי	לרופא הופנו	אחוז ההורים שנוצר עמם קשר למעקב
ארצי	168797	168251	162391	96.5	20755	75.1
לשכות הבריאות	53598	53553	49966	93.3	6921	43.9
אשקלון	10296	10293	10000	97.2	1538	21.0
דרום	17364	17350	14907	85.9	1779	10.2
צפון	25938	25910	25059	96.7	3604	70.3
נטלי	53733	53381	52024	97.5	7015	82.4
חיפה	16970	16901	16727	99.0	2711	82.3
ירושלים	28376	28097	27013	96.1	3179	80.0
נתניה	8387	8383	8284	98.8	1125	89.5
פמי בריאות	61466	61317	60401	98.5	6819	99.3
מרכז	39021	38944	38484	98.8	4215	99.2
תל אביב	22445	22373	21917	98.0	2604	99.5



משרד הבריאות
לחיים בריאים יותר

שרותי בריאות הציבור
המחלקה לסיעוד בבריאות הציבור
Public Health Services - Department of Public Health Nursing

גרף 6: כיסוי בדיקת גדילה כיתה א' בשנים תשע"ה-תשע"ט (באחוזים)



טבלה 11: כיסוי בדיקת גדילה כיתה ז' תשע"ח (באחוזים)

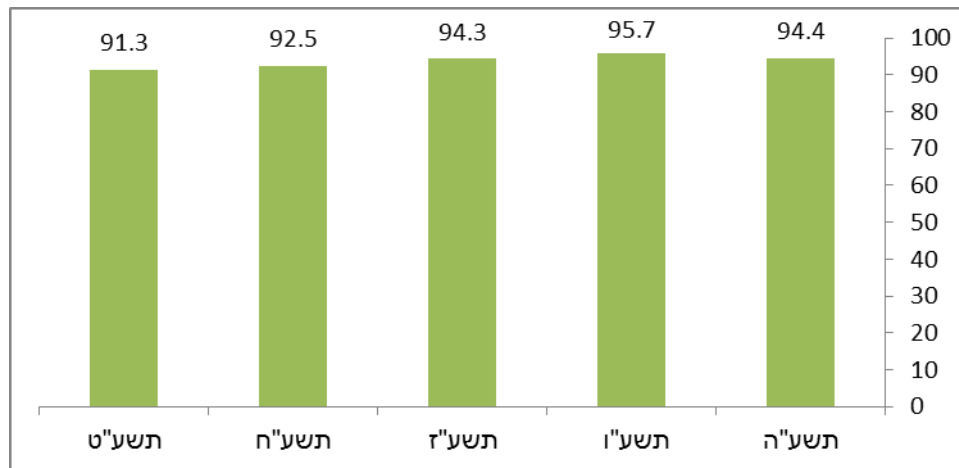
מחוז/ספק	מס' תלמידים	מועמדים	מספר נבדקים	אחוז כיסוי	הופנו לרופא	אחוז ההורים שנוצר עמם קשר למעקב
ארצי	143531	142896	130422	91.3	27970	73.1
לשכות הבריאות	46222	46165	38547	83.5	9226	40.1
אשקלון	8151	8141	7311	89.8	1667	10.6
דרום	13251	13250	8607	65.0	1745	3.6
צפון	24820	24804	22629	91.2	5814	59.5
נטלי	46313	45920	43251	94.2	9967	80.5
חיפה	15004	14918	14302	95.9	3494	81.4
ירושלים	23643	23360	21558	92.3	4643	77.5
נתניה	7666	7642	7391	96.7	1830	86.4
פמי	50996	50811	48624	95.7	8777	99.2
מרכז	32696	32630	31082	95.3	5494	99.2
תל אביב	18300	18181	17542	96.5	3283	99.3



שרותי בריאות הציבור
המחלקה לסייעוד בבריאות הציבור
Public Health Services - Department of Public Health Nursing

משרד
הבריאות
לחיים בריאים יותר

גרף 7: כיסוי בדיקת גדילה כיתה ז' בשנים תשע"ה - תשע"ט (באחוזים)





**משרד
הבריאות**
לחיים בריאים יותר

שרותי בריאות הציבור
המחלקה לסייעוד בבריאות הציבור
Public Health Services - Department of Public Health Nursing

בדיקת ראייה

בדיקת סינון ראייה מיועדת לאיתור תלמידים, עם חשד לליקוי בראייה. בדיקת ראייה מתבצעת לכלל התלמידים פרט לתלמידים המאובחנים עם ליקוי בראייה. תלמידי החינוך המיוחד, נבדקים בתהליך הקבלה למסגרת החינוכית.

טבלה 12: כיסוי בדיקת ראייה כיתה א' תשע"ט (באחוזים)

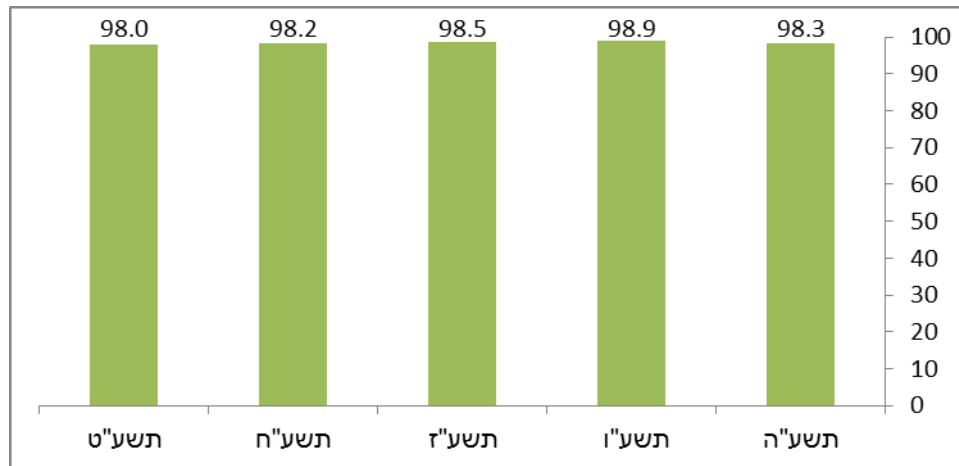
מחוז/ספק	מס' תלמידים	מועמדים	מספר נבדקים	אחוז כיסוי	הופנו לרופא	אחוז ההורים שנוצר עמם קשר למעקב
ארצי	167391	156855	153654	98.0	23428	76.3
לשכות הבריאות	53192	50477	48078	95.2	7117	55.1
אשקלון	10239	9588	9103	94.9	2390	30.7
דרום	17130	15883	15414	97.0	2098	69.2
צפון	25823	25006	23561	94.2	2629	65.9
נטלי	53240	49810	49218	98.8	8561	77.0
חיפה	16838	15654	15506	99.1	2852	71.8
ירושלים	28055	26333	25915	98.4	4646	78.6
נתניה	8347	7823	7797	99.7	1063	84.0
פמי	60959	56568	56358	99.6	7750	95.0
מרכז	38731	36030	35892	99.6	4654	76.3
תל אביב	22228	20538	20466	99.6	3096	55.1



שרותי בריאות הציבור
המחלקה לסייעוד בבריאות הציבור
Public Health Services - Department of Public Health Nursing

משרד
הבריאות
לחיים בריאים יותר

גרף 8: כיסוי בדיקת ראייה כיתה א' בשנים תשע"ה- תשע"ט (באחוזים)

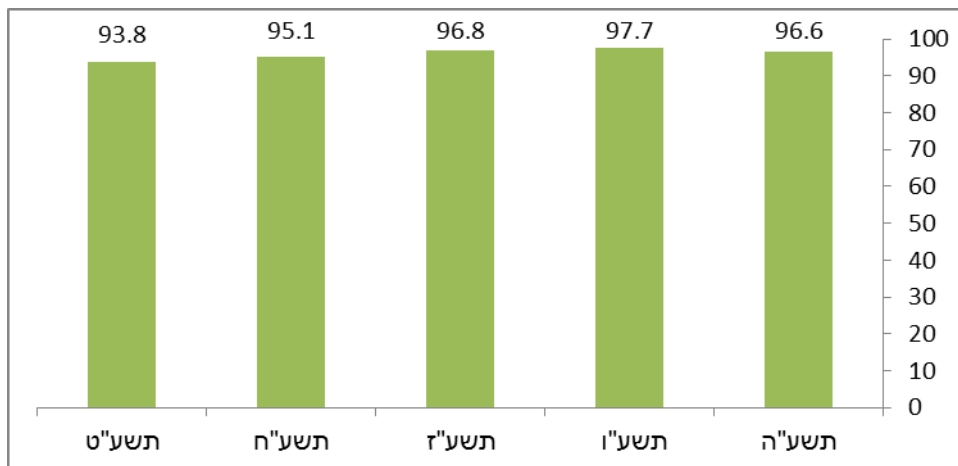




טבלה 13: כיסוי בדיקת ראייה כיתה ח' בשנה"ל תשע"ט (באחוזים)

מחוז/ספק	מס' תלמידים	מועמדים	מספר נבדקים	אחוז כיסוי	הופנו לרופא	אחוז ההורים שנוצר עמם קשר למעקב
ארצי	143192	101318	95056	93.8	20600	68.4
לשכות הבריאות	47060	36623	31415	85.8	8091	35.2
אשקלון	8545	5963	4806	80.6	1206	19.3
דרום	13546	10442	9941	95.2	1681	54.0
צפון	24969	20218	16668	82.4	5204	32.7
נטלי	45682	31401	30638	97.6	6310	82.9
חיפה	14727	11179	10958	98.0	1842	85.0
ירושלים	23371	14632	14142	96.7	3479	80.6
נתניה	7584	5590	5538	99.1	989	87.3
פמי	50450	33294	33003	99.1	6199	96.9
מרכז	32591	21663	21470	99.1	4053	97.5
תל אביב	17859	11631	11533	99.2	2146	95.6

גרף 9: כיסוי בדיקת ראייה כיתה ח' בשנים תשע"ה- תשע"ט (באחוזים)





**משרד
הבריאות**
לחיים בריאים יותר

שרותי בריאות הציבור

המחלקה לסייעוד בבריאות הציבור

Public Health Services - Department of Public Health Nursing

בדיקת שמיעה

בדיקת סינון שמיעה מיועדת לאיתור תלמידים, עם חשד לליקוי בשמיעה.

בדיקת שמיעה מתבצעת לכלל התלמידים פרט לתלמידים המאובחנים עם ליקוי בשמיעה המשתמשים במכשיר שמיעה ו/או שתל. תלמידים בחינוך המיוחד, נבדקים בתהליך הקבלה למסגרת החינוכית.

טבלה 14: כיסוי בדיקת שמיעה כיתה א' תשע"ט (באחוזים)

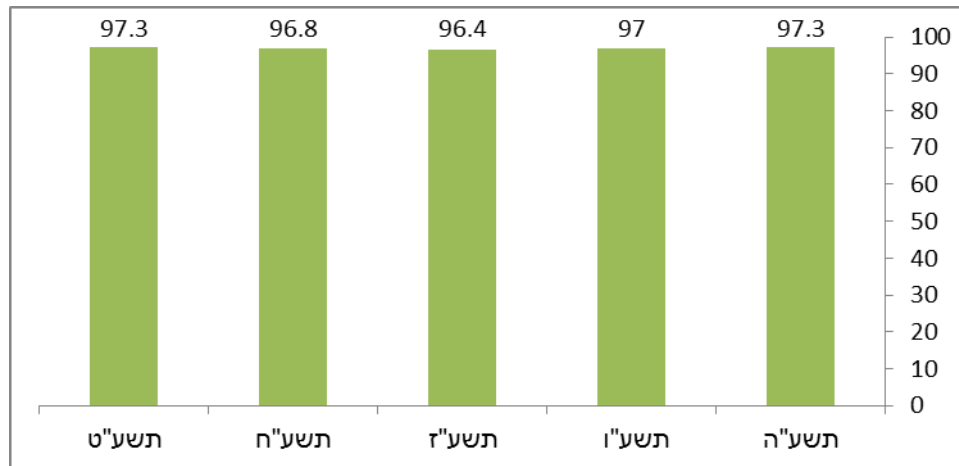
מחוז/ספק	מס' תלמידים	מועמדים	מספר נבדקים	אחוז כיסוי	הופנו לרופא	אחוז ההורים שנוצר עמם קשר למעקב
ארצי	167391	164891	160444	97.3	12560	76.1
לשכות הבריאות	53192	52439	50300	95.9	3965	54.3
אשקלון	10239	10063	9578	95.2	802	21.6
דרום	17130	16869	16189	96.0	1275	70.8
צפון	25823	25507	24533	96.2	1888	57.0
נטלי	53240	52016	51142	98.3	4626	84.5
חיפה	16838	16344	16067	98.3	1051	81.7
ירושלים	28055	27580	27083	98.2	2878	85.0
נתניה	8347	8092	7992	98.8	697	86.7
פמי	60959	60436	59002	97.6	3969	88.1
מרכז	38731	38375	37447	97.6	2484	88.7
תל אביב	22228	22061	21555	97.7	1485	87.1



שרותי בריאות הציבור
המחלקה לסייעוד בבריאות הציבור
Public Health Services - Department of Public Health Nursing

משרד
הבריאות
לחיים בריאים יותר

גרף 10: כיסוי בדיקת שמיעה כיתה א' בשנים תשע"ה- תשע"ט (באחוזים)





חינוך לבריאות

סל שירותי בריאות לתלמיד כולל שיעור חינוך לבריאות לכיתה לשנה, במטרה לקדם אורח חיים בריא ולמנוע התנהגויות מסכנות בריאות. הנושאים נבחרים ומתבצעים בשיתוף עם הצוות החינוכי, וניתנים בהתאם לגיל התלמידים. הנושאים לבחירה הינם בהתאם לחוזר ראש השירות כגון מניעת הפגעויות ותאונות, תזונה נבונה ופעילות גופנית וחינוך לגיל ההתבגרות. ניתן לבחור נושאים נוספים, לפי בקשת הצוות החינוכי.

טבלה 15: כיסוי חינוך לבריאות באחוזים תשע"ח (באחוזים)

מחוז/ספק	כיתה א	כיתה ב'	כיתה ג'	כיתה ד'	כיתה ה'	כיתה ו'	כיתה ז'	כיתה ח'	כיתה ט'	סה"כ
ארצי	82.2	78.9	77.4	75.5	73.6	74.4	77.5	74.9	62.4	75.5
לשכות הבריאות	52.8	42.5	37.0	32.7	29.9	31.9	46.4	38.1	22.6	37.3
אשקלון	67.7	48.5	32.8	22.7	17.9	22.8	38.7	36.0	6.3	33.6
דרום	25.4	13.9	12.2	11.8	0.3	0.9	20.0	12.7	2.8	11.4
צפון	64.9	57.9	53.7	48.8	49.7	52.7	64.0	53.2	38.1	53.7
נטלי	96.9	96.9	96.9	96.6	96.0	96.7	96.2	95.5	94.1	96.3
חיפה	95.9	95.1	95.8	95.6	95.7	96.1	96.6	95.1	93.1	95.5
ירושלים	97.6	97.6	97.5	97.1	96.4	96.9	95.9	96.1	95.3	96.8
נתניה	96.9	97.9	97.3	97.2	95.0	97.3	96.5	94.4	91.6	96.2
פמי	95.2	95.5	95.8	95.6	94.6	93.7	89.9	91.4	72.6	92.2
מרכז	95.6	95.9	96.3	96.2	95.4	94.3	88.4	90.5	74.6	92.6
תל אביב	94.4	94.8	94.8	94.5	93.2	92.7	92.4	11.3	69.2	53.2



לסיכום

1. הדוח מציג את סיכום כיסוי הבדיקות, החיסונים והחינוך לבריאות, שבוצעו בשנת הלימודים תשע"ט, ע"י נותני השרות בהתאם לחוזר ראש השירות "שירות בריאות לתלמיד" 12/2015. כמו כן מוצגת השוואת נתוני כיסוי פעולות ב-5 שנים אחרונות.
2. שיעור כיסוי החיסון נגד חצבת, חזרת ואדמת הינו 97.8% גבוה בהשוואה לשיעורי הכיסוי בחמש שנים האחרונות.
3. בשנה זו הורחב מתן חיסון השפעת לשגרת החיסונים גם לתלמידי כיתה ד'. ראוי לציין כי מחוזות דרום ואשקלון קיבלו תוספת תקני אחיות לביצוע החיסון בכיתות ג', ד'.
4. כיסוי החיסון נגד שפעת לתלמידי בית ספר הינו בשיעור גבוה לעומת הכיסוי בקבוצת הגיל הרלוונטית בעונת החורף 2015-2016, טרם התחלת החיסון בבתי ספר. יחד עם זאת חלה ירידה של כ- 10%-5% בשיעור כיסוי החיסון בכיתות ב' השנה יחסית לשנה שעברה ולפני שנתיים. השיעור בתלמידי כיתות ג' השנה נמוך מהשיעור בקרבם כשהיו בשנה שעברה בכיתה ג'. נותני שירותי בריאות לתלמידים הציעו את החיסון ללמעלה מ-90% מתלמידי כל אחת מהכיתות (כיתה ב' - 97.3%, כיתה ג' 93.9%, כיתה ד' 90.5%), הסיבות לאי מתן החיסון הם בעיקר סירוב הורים. ישנה חשיבות להמשיך בפעילות ההסברה גם לשנת הלימודים תש"פ.
5. שיעור כיסוי החיסון נגד נגיף הפפילומה גבוה משיעור הכיסוי אשתקד, גם השנה נעשו פעולות הסברה באמצעות נותני השירות, על מנת להעלות את שיעור המתחסנים. קיימת חשיבות להמשיך בפעולות הסברה אלו.
6. שיעור כיסוי חיסון Tdap בכיתה ח' ומנה שניה של חיסון HPV, בדיקות סקר להערכת גדילה בכיתות א', ז' במחוז דרום, נמוך בהשוואה לכיסוי הארצי, בשל הקושי לחזור לבצע השלמות לתלמידים שנעדרו במועד בו בוצעה הבדיקה או ניתן החיסון לכלל הכיתה. לציין שבמחוז דרום קיים מחסור באחיות וקושי לאייש משרות אלו.
7. שיעור כיסוי בדיקות סקר לראיה בכיתה ח' והערכת גדילה בכיתה ז' במחוז אשקלון, נמוך בהשוואה לכיסוי הארצי, בשל הקושי לחזור לבצע השלמות לתלמידים שנעדרו במועד בו בוצעה הבדיקה לכלל הכיתה.

הדו"ח הוכן ע"י יפית יצחקי - אחראית ארצית תחום בקרה בריאות התלמיד.